

Schéma 1

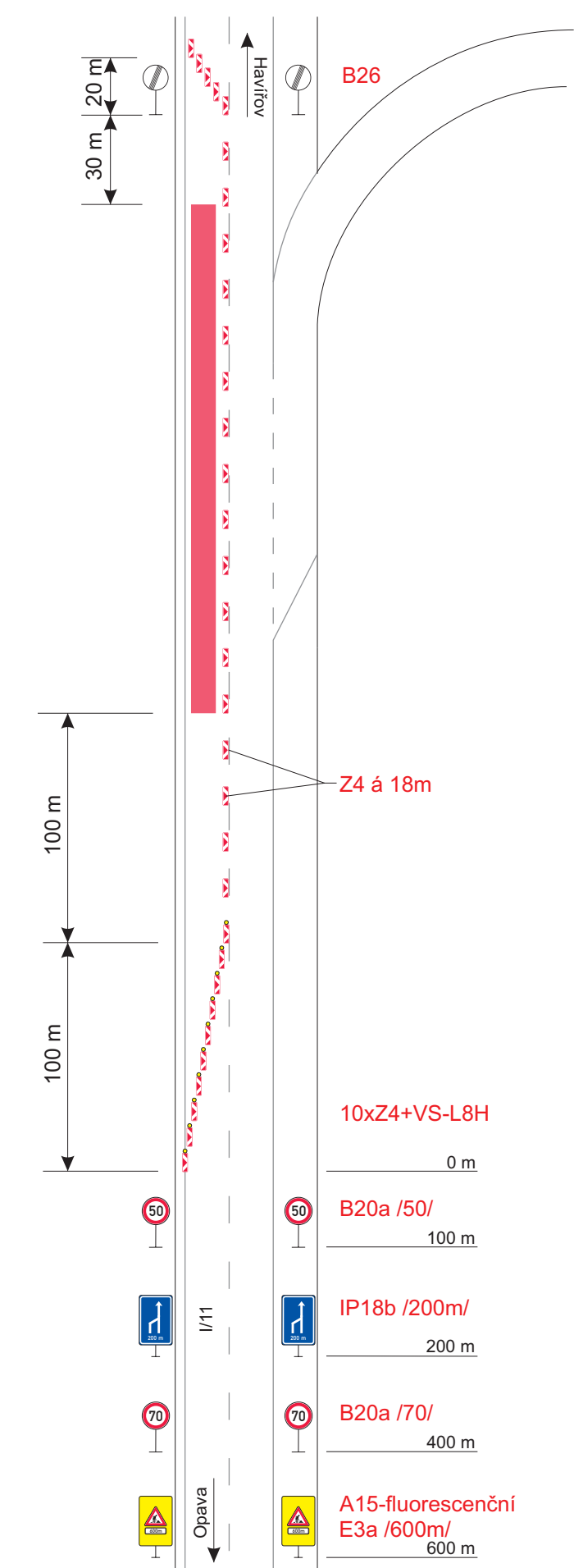
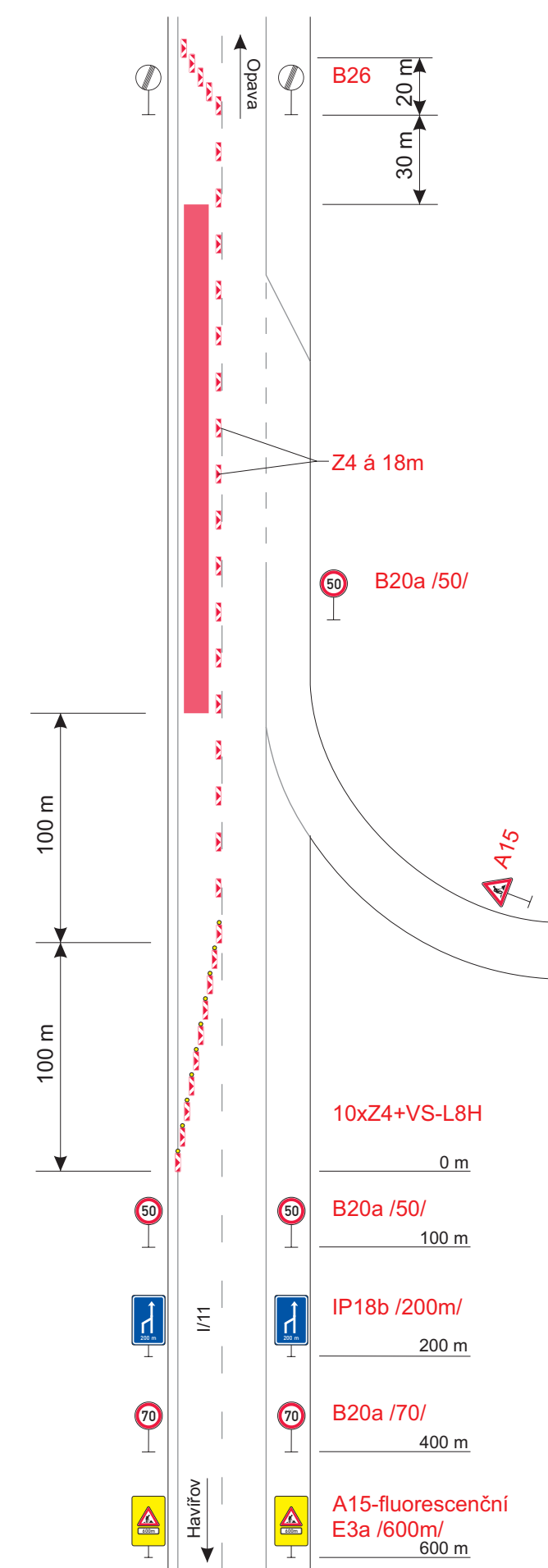
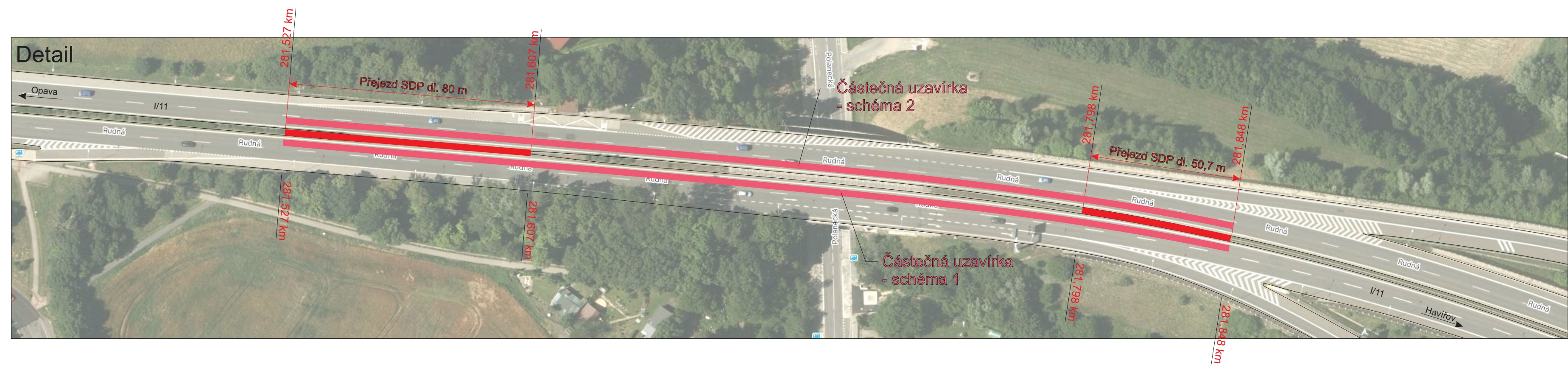


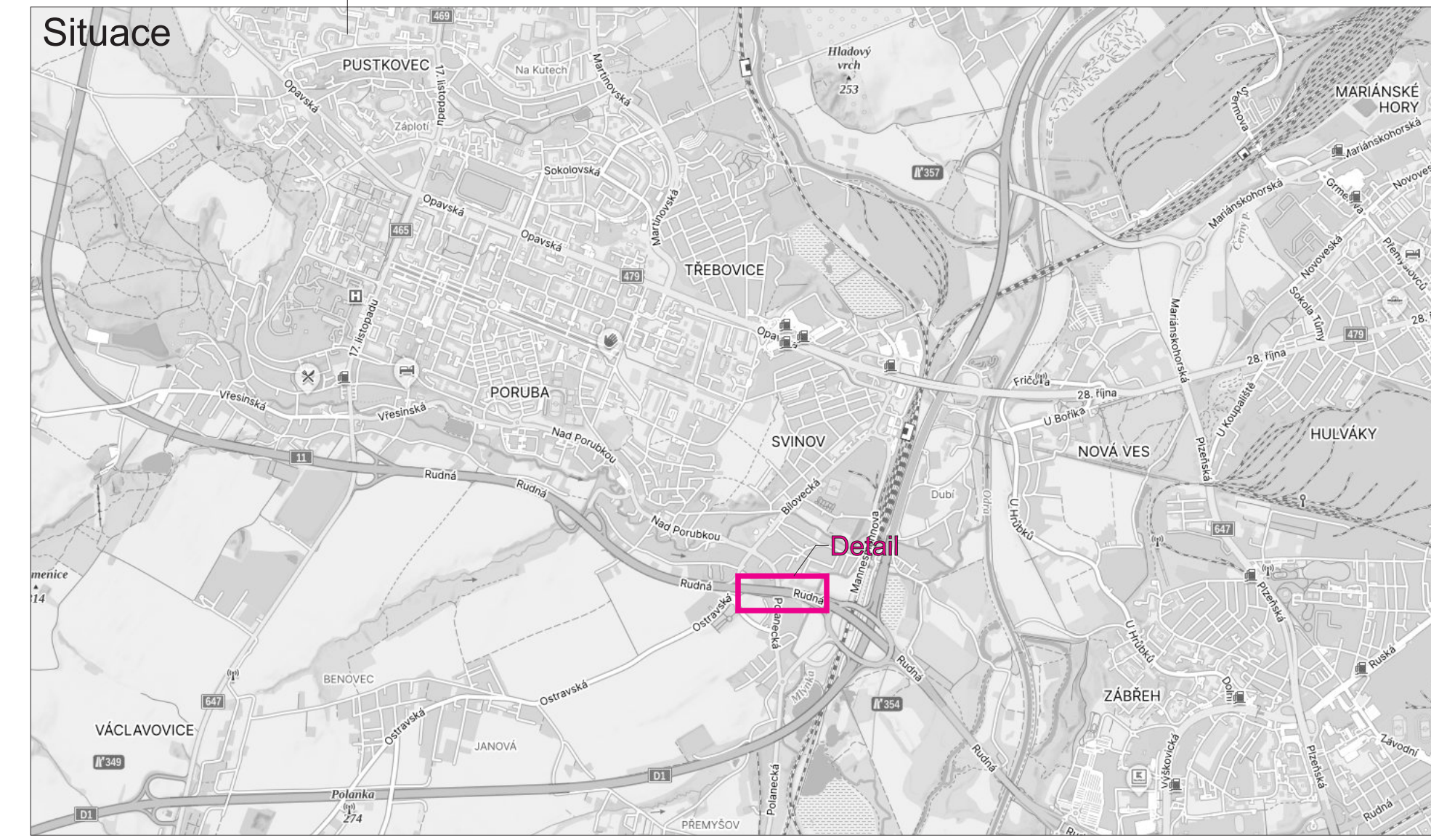
Schéma 2



Detail



Situace



Legenda:

- B20a Přechodné dopravní značení
- Pracovní místo
- Výstavba přejezdů SDP

Trvalé dopravní značení, které bude v rozporu s přechodným dopravním značením, bude dočasně zneplatněno.

Vypracoval: Bc. Martin Bodlák	Datum: 30.10.2024	SEKNE SEKNE, spol. s r.o. Hamerská 12, 772 00 Olomouc DIČ: CZ62363701 tel./fax: 585 311 867
I/11 Ostrava - Svinov, most ev. č. 11-138..1 a 11-138..2		
Název akce:	Název objektu: Přechodné dopravní značení	Formát: 4xA4
Příloha:	Vybudování přejezdů SDP	Č. výkresu: 1
		Č. soupravy:

